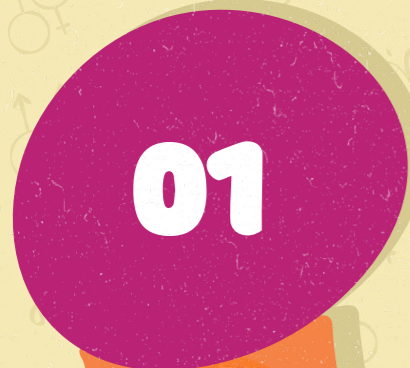


SER+ *Ser+*

INICIO



FIM

SER+

COMO JOGAR?

• O/A JOGADOR/A QUE TIRA O MAIOR NÚMERO DO DADO SERÁ O/A PRIMEIRO/A A JOGAR. O/A PRÓXIMO/A A JOGAR SERÁ O/A JOGADOR/A À SUA ESQUERDA E ASSIM SUCESSIVAMENTE.

• APÓS LANÇAR O DADO CADA JOGADOR/A AVANÇA O NÚMERO DE CASAS INDICADAS NO MESMO.

• QUANDO O/A JOGADOR/A TERMINAR O SEU MOVIMENTO, DEVE VERIFICAR EM QUE CASA CALHOU, MEDIANTE AS SEGUINTE CASAS, DEVE PROCEDER DE MANEIRA DIFERENTE:

- SE CALHAR NUMA CASA COLORIDA E ILUSTRADA, DEVE PEGAR NUM DOS CARTÕES COLORIDOS E RESPONDER OU REALIZAR A TAREFA DESSE MESMO CARTÃO PARA PODE RAVANÇAR.

- SE CALHAR NUMA CASA SURPRESA, DEVE PEGAR NUM DOS CARTÕES SURPRESA E RESPONDER OU REALIZAR A TAREFA DESSE MESMO CARTÃO.

- SE CALHAR NA PONTE, DEVE AVANÇAR IMEDIATAMENTE 2 CASAS.

- SE CALHAR NO POÇO, DEVE REGRESSAR AO INÍCIO DO JOGO.

- SE CALHAR NA PRISÃO, DEVE FICAR UMA VOLTA SEM JOGAR.

- SE CALHAR NA CASA DA CHEGADA GANHA O JOGO.

• DOIS JOGADORES OU MAIS PODEM OCUPAR A MESMA CASA SIMULTANEAMENTE.

QUEM É O/A VENCEDOR/A?

• O/A VENCEDOR/A É O/A JOGADOR/A QUE CHEGAR PRIMEIRO À CASA DA CHEGADA, A ÚLTIMA CASA DO TABULEIRO.